

Förbättrad tillgänglighet och kvalitet avseende fysioterapeutiska åtgärder vid KOL

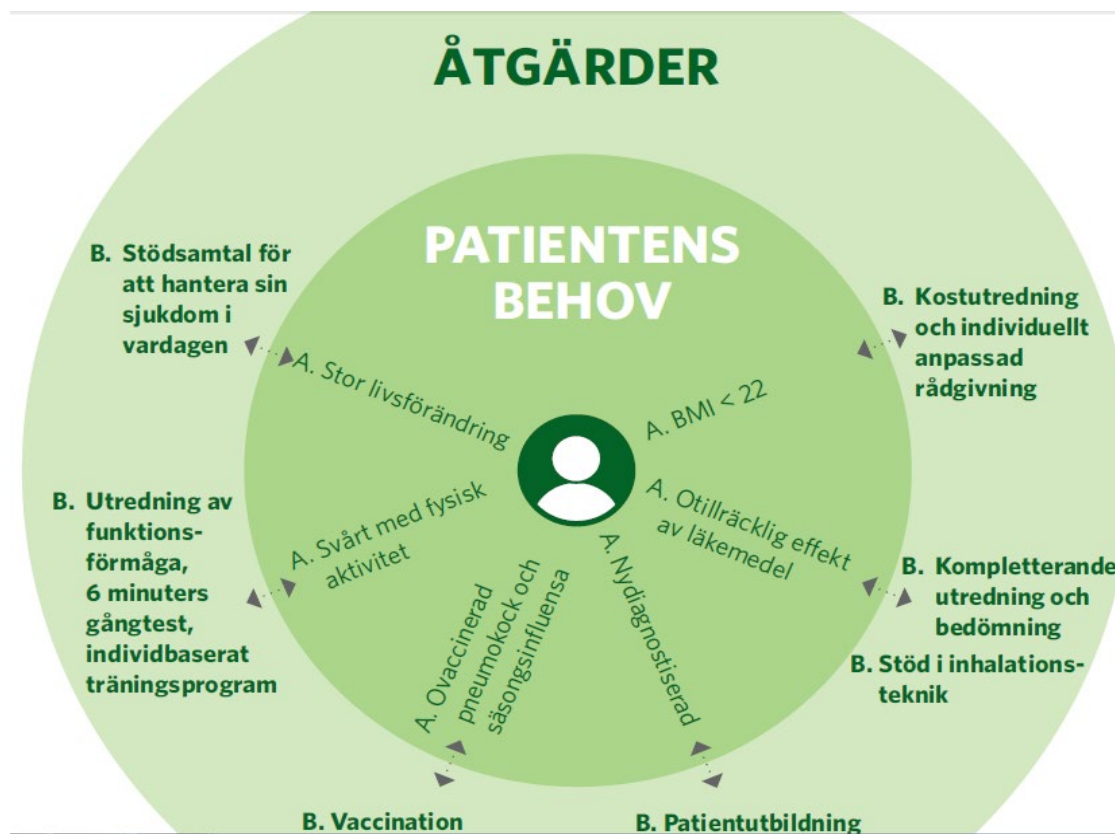
Personcentrerat och jämlikt - hur förbättrar vi god och nära vård för invånarna?

Louise Andersson, sjukgymnast, MSc

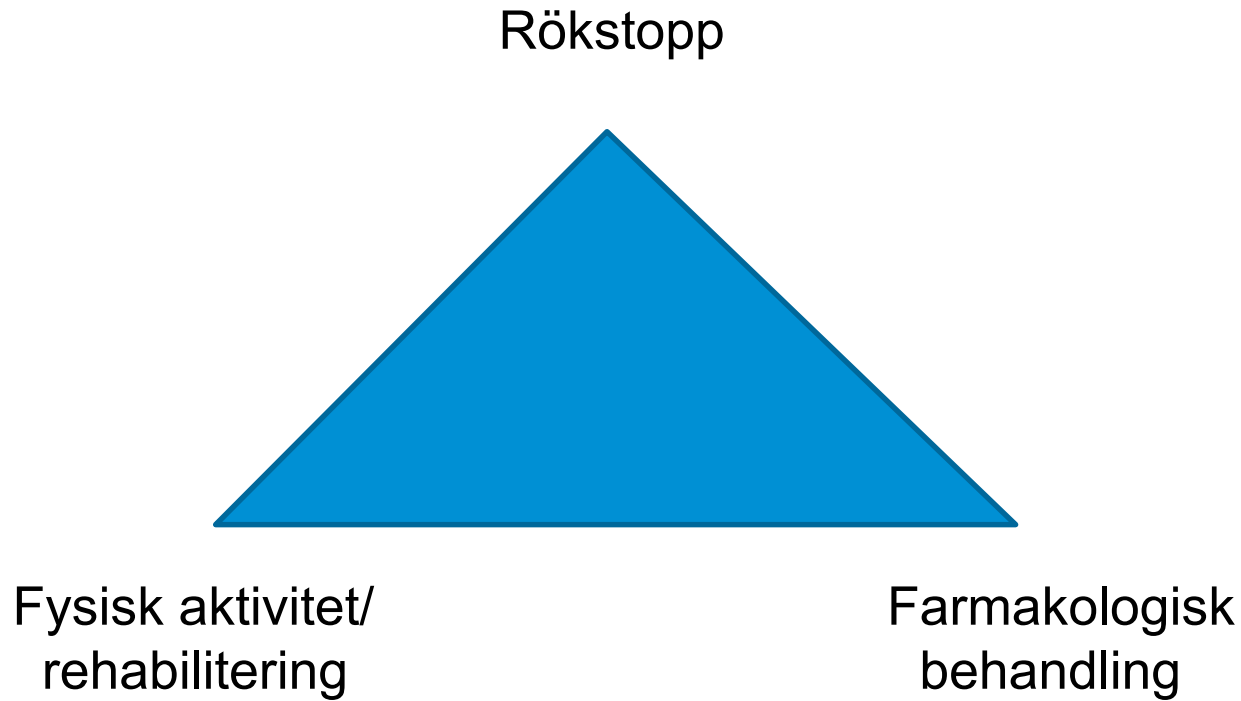
Primärvårdsrepresentant, Lokal arbetsgrupp astma/KOL, Region Örebro län

Nationell primärvårdskonferens 191002

Interprofessionell samverkan:



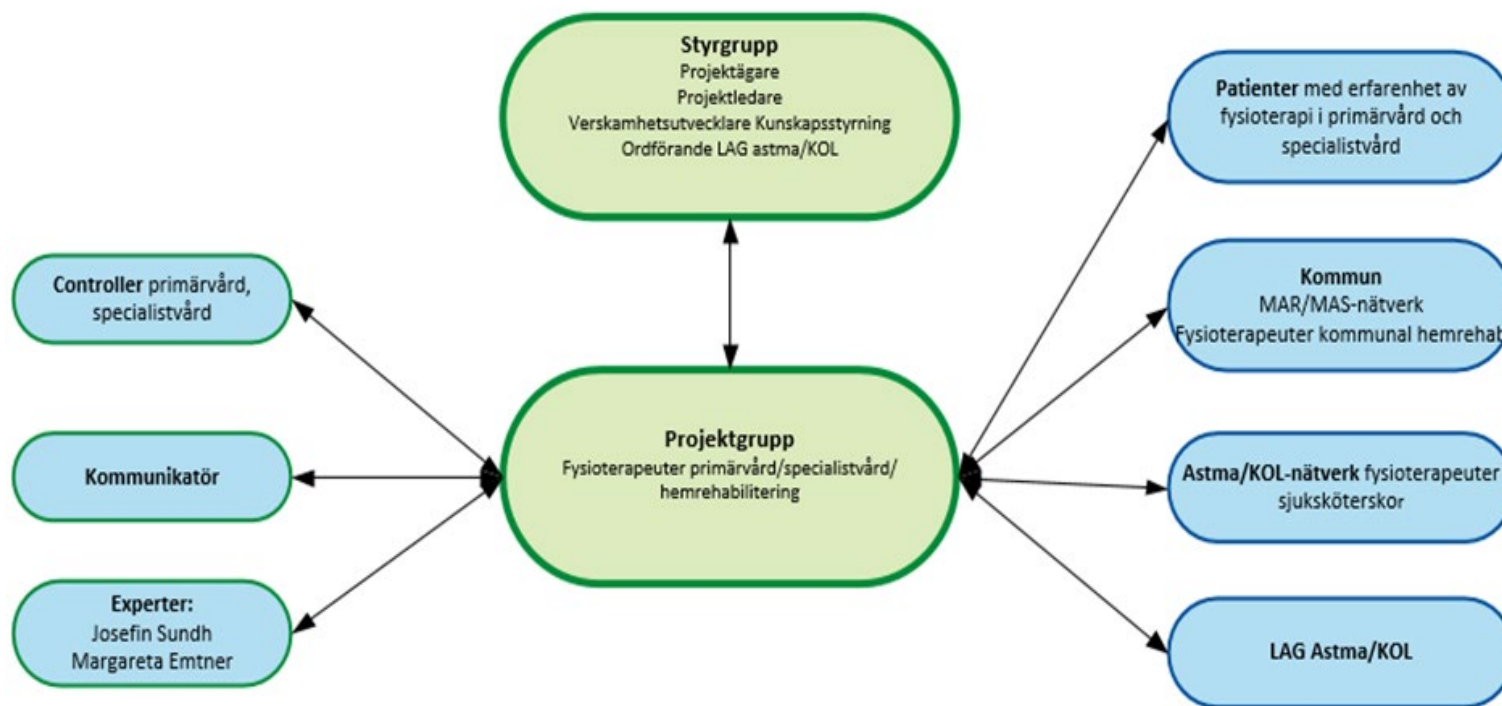
De 3 viktigaste behandlingarna vid KOL:



Förbättrad tillgänglighet och kvalitet avseende fysioterapeutiska åtgärder vid KOL

- Utgår från Lokal arbetsgrupp astma/KOL vars uppdrag är att utarbeta och implementera regiongemensamma riktlinjer och vårdprogram utifrån nationell evidens
- Genomförs i samarbete med HS Kunskapsstyrning
- Projektmedel via Rådet för medicinsk kunskapsstyrning (50% i 11 mån - projektledning)
- Beviljat av hälso- och sjukvårdsdirektör
- Startade hösten 2018 – avslutas dec 2020

Projektorganisation:



Syfte:

Alla patienter med KOL i Region Örebro län ska erbjudas evidensbaserade fysioterapeutiska åtgärder

Mål:

60% av KOL-patienterna får tillgång till fysioterapeutiska åtgärder i Region Örebro län 2020-12-31

Det är känt att 34% av patienterna tackar nej till deltagande i träning

Det här ska vi göra – sammanfattning av fysioterapeutiska åtgärder i nationella riktlinjerna vid KOL

- **Bedömning med 6 minuters gångtest (6MWT)**
- **Instruktion i PEP-andning** vid exacerbation och dyspné till patienter med eller utan sekretproblem
- **Ledarstyrd konditions- och styrketräning** vid en gångsträcka kortare än 350 m
- **Ledarstyrd konditions- och styrketräning** inom sex veckor efter en exacerbation

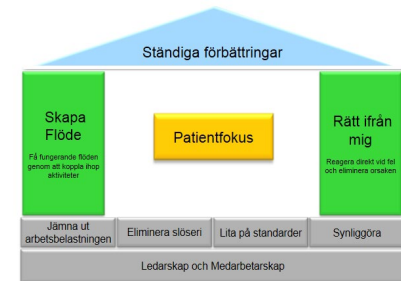


Metod – så här arbetade vi för att nå målet:

- **Analys** av nuläge
 - Värdeflödesanalys
 - Personcentrerad processkartläggning med patienter och profession
 - Orsaksanalys
- Framtagande av **önskat läge**
- **Risikanalys**
- **Aktivitetsplan** Prioritering med hjälp av PICKgraf
- **Nolans förbättringsmodell - PGSA** (Planera – Göra – Studera – Analysera)
- **Uppföljning**

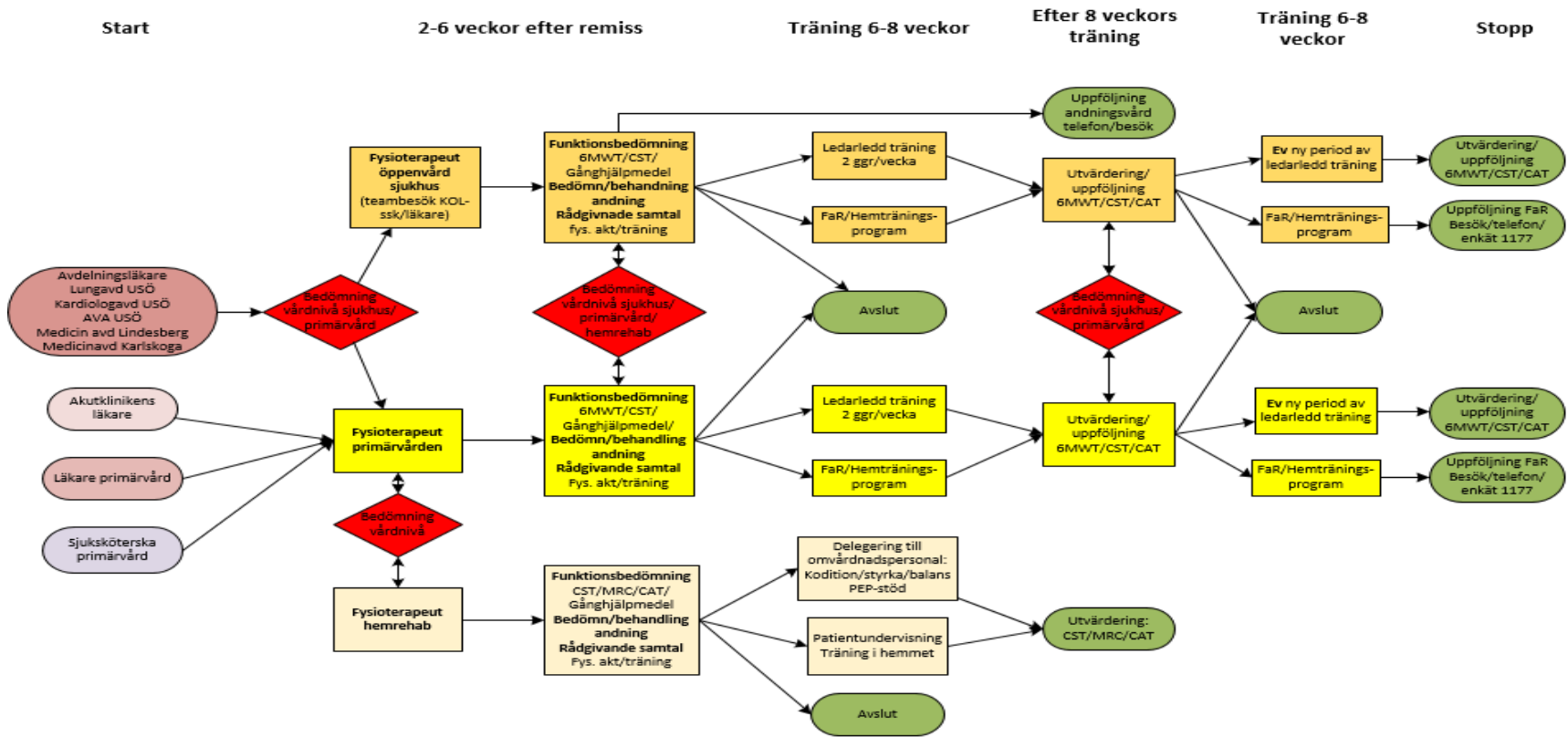
Nulägesanalys

- Värdeflödesanalys (LEAN) - projektgruppen:
 - Specialistvård
 - Primärvård
 - Hemrehabilitering
- Personcentrerad processkartläggning - patienter:
 - Specialistvården
 - Primärvården
- Material får produktionskontrollers
 - 10% av patienterna tillgång till fysioterapeutiska åtgärder
- Nätverk astma/KOL fysioterapeuter i primärvården
 - Analys av behov för att behandla patienter med KOL

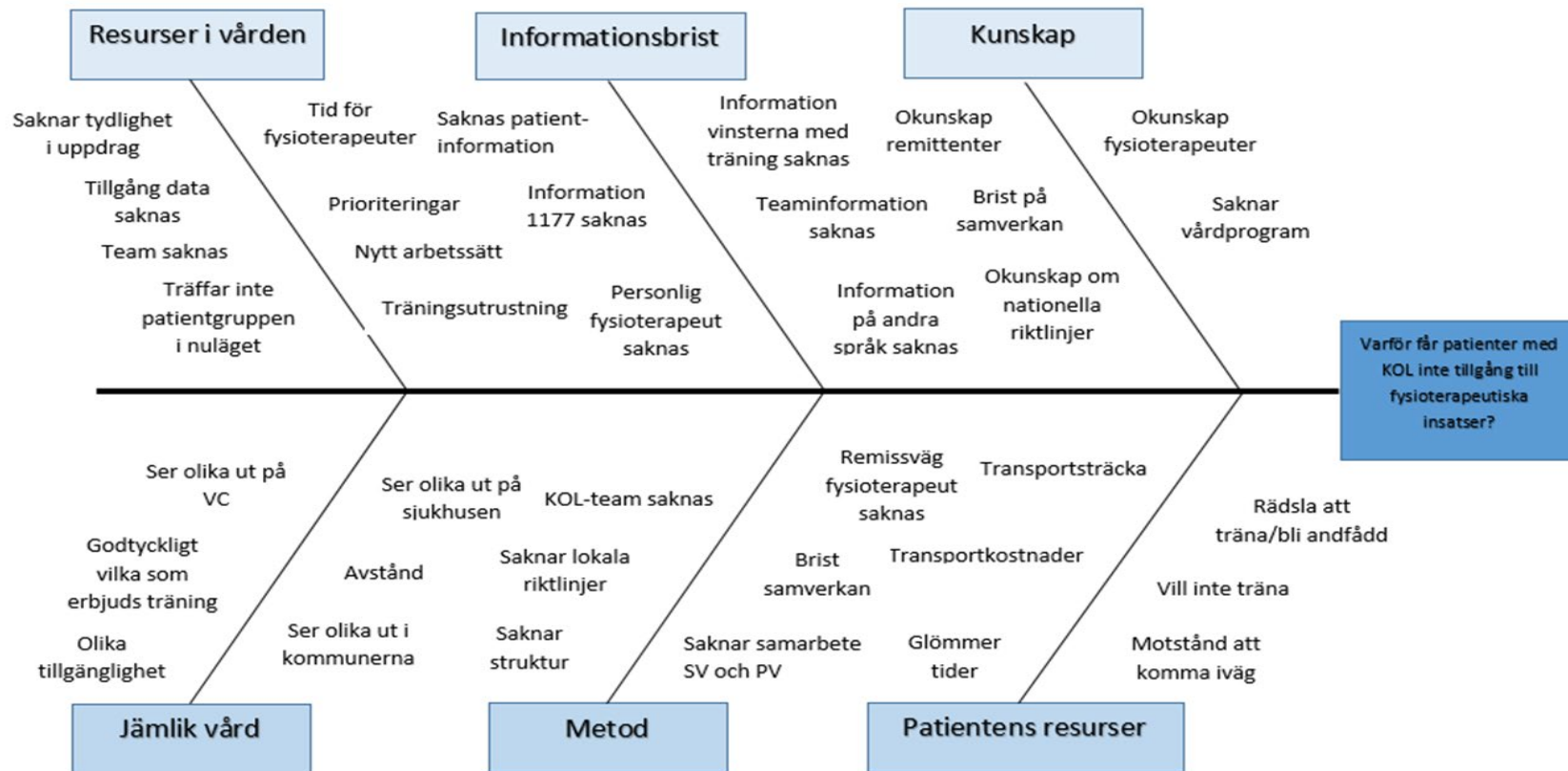


Önskat flöde:

Önskeflöde KOL-exacerbation Fysioterapi/träning, Region Örebro län -19



Orsaksanalys



Identifierade förbättringsområden:

- information
- kunskap
- patientens resurser
- vårdens resurser
- jämlik vård
- metod



Vi behövde strukturera
vårt sätt att arbeta!



Det här har vi gjort för att nå målet:

- Vårdprogram framtaget och förankrat i Nationella arbetsgruppen för astma/KOL
- Definition av vårdnivåer
- Informationsbroschyrer framtagna tillsammans med patienter och LAG astma/KOL
 - Nydebuterad KOL
 - Efter försämringsperiod
 - Kost vid KOL
- Regionalt tillägg på 1177.se för symtomskattning via CAT

Fortsättning...

- Skapat intranätsida för fysioterapeuter regionen
- Färdiga träningsprogram, kan fås via app
- Direktremiss till fysioterapeut från slutenvården för ledarledd träning i samband med försämringsperiod av KOL
- Förändrad och standardiserad struktur i journalmall (primärvård)
- Lathund för diagnos och KVA-kodning har tagits fram

Fortsättning...

- Samarbete och regelbunden återkoppling med.
 - astma/KOL-nätverk för sjuksköterskor i primärvården
 - astma/KOL-nätverk för fysioterapeuter i primärvården
 - fysioterapeuter i kommunal verksamhet
- Startat arbetsgrupp för fysioterapeuter i slutenvården (universitetssjukhus/länsdelssjukhus)
- Förankrat arbetet i hälso- och sjukvårdens ledningsgrupp, verksamhetschefer (specialistvård, primärvård), läkare (primärvård, slutenvård), fysioterapeuter (alla i primärvård)

Resultat:

Implementeringsprocessen pågår...



Jämlik och personcentrerad vård

- Patientmedverkan!
- Inkludering av samtliga vårdnivåer

- Samverkan i professionsnätverk – interprofessionellt
- Förankring i hälso- och sjukvårdsledningen samt verksamhetschefer på olika nivåer i vårdkedjan

- Struktur i arbetsprocessen
- Löpande uppföljning av implementeringsprocessen

Tack för att ni lyssnat!

