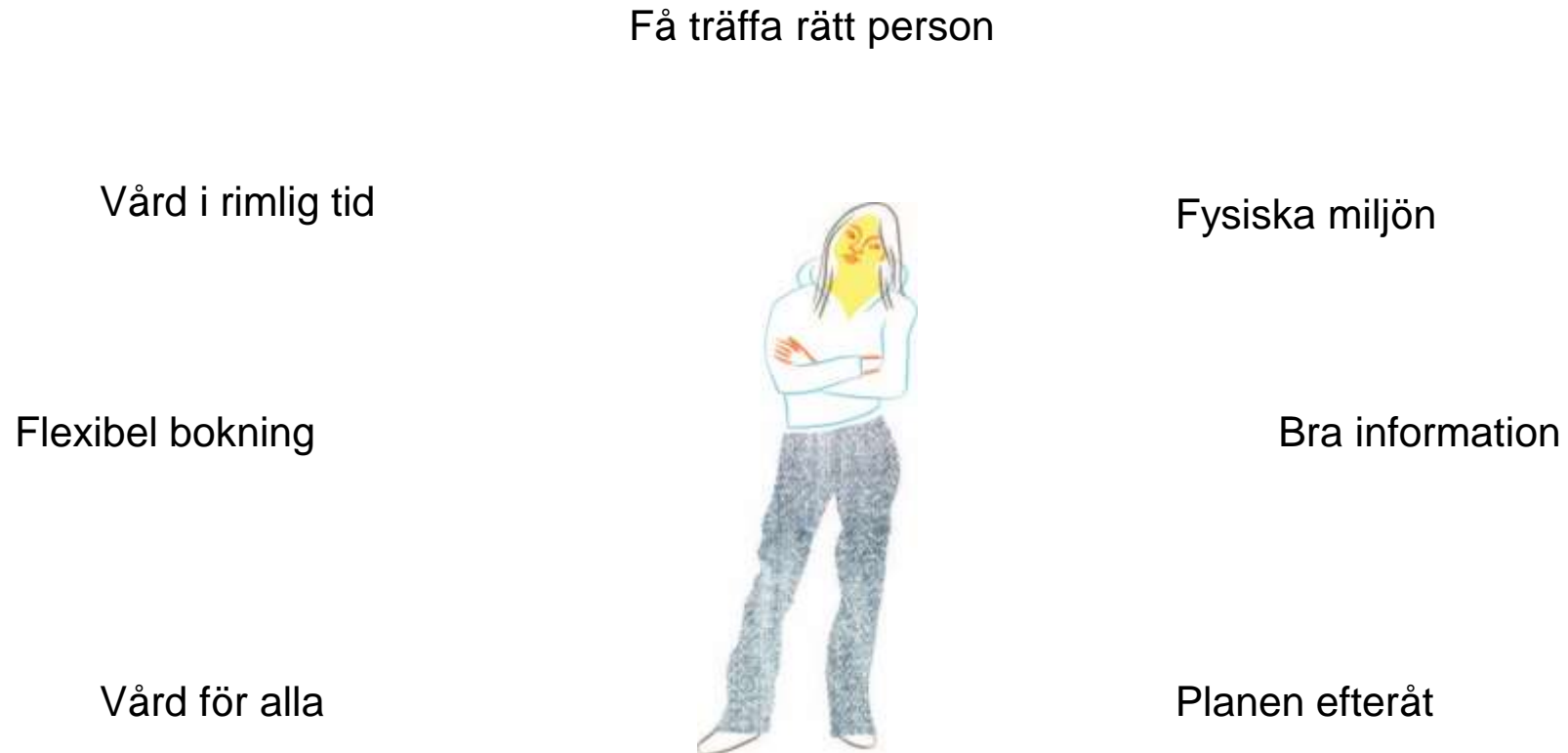




Tillgänglig primärvård
För ökad kunskap och stöd för verksamhetsutveckling

Vad är viktigt för patienten när det gäller tillgänglighet?



Tillgängligheten ska följas upp för att:

- **Ge bättre underlag för ledning och styrning av verksamheten**, till exempel information om tillgänglighet för olika diagnosgrupper
- **Stödja och följa utveckling och förbättring**, till exempel enklare bokningsätt, nya former för vårdmöten och rätt kompetens i patientmötet
- Lättare att **göra jämförelser med andra verksamheter**, till exempel hitta goda förebilder



Utökad uppföljning av primärvårdens tillgänglighet

- Månatlig rapportering via filöverföring
- Vårdgarantibesök och övriga besök
- Alla yrkeskategorier
- Besök, besök distans, kvalificerad brev- och telefonkontakt, hembesök
- Kontaktinformation, diagnos, åtgärd

Klicka på kartan för att byta region

Väntetider i vården

Här finns sammanställd statistik över tillgängligheten till svensk hälso- och sjukvård. Statistiken är främst riktad till beslutsfattare och utövare inom hälso- och sjukvård, politiker och samhällsbevakare.

→ Välj region

→ Se statistik för Sverige

- **Fler regioner med i senaste primärvårdsuppföljningen 2019-04-03**
Nu har Sveriges Kommuner och Landsting publicerat februari månads uppgifter om regionernas uppföljning av den förstärkte vårdgarantin i primärvården. Tre regioner har tillkommit i redovisning...
- **Första redovisningen av förstärkt vårdgaranti 2019-03-05**
Idag publicerar Sveriges Kommuner och Landsting den första uppföljningen av den förstärkt vårdgaranti i primärvården. I redovisningen ingår uppgifter från nio regioner som börjat leverera...
- Se fler nyheter

Vårdgarantiläget i Sverige

Vårdgarantis målfyllnelse enligt de senaste mätningarna

88%

TELEFONILLGÅNGLIGHET I PRIMÄRVÅRD

88% har fått kontakt inom 0 dagar i hösten 2018

[Se detaljer](#)

80%

MEDICINSK BEDÖMNING I PRIMÄRVÅRD

80% har fått medicinsk bedömning inom 3 dagar av legitimerad personal i mars 2019

[Se detaljer](#)

82%

FÖRSTA BESÖK I SPECIALISERAD VÅRD

82% har väntat 90 dagar eller kortare i mars 2019

[Se detaljer](#)

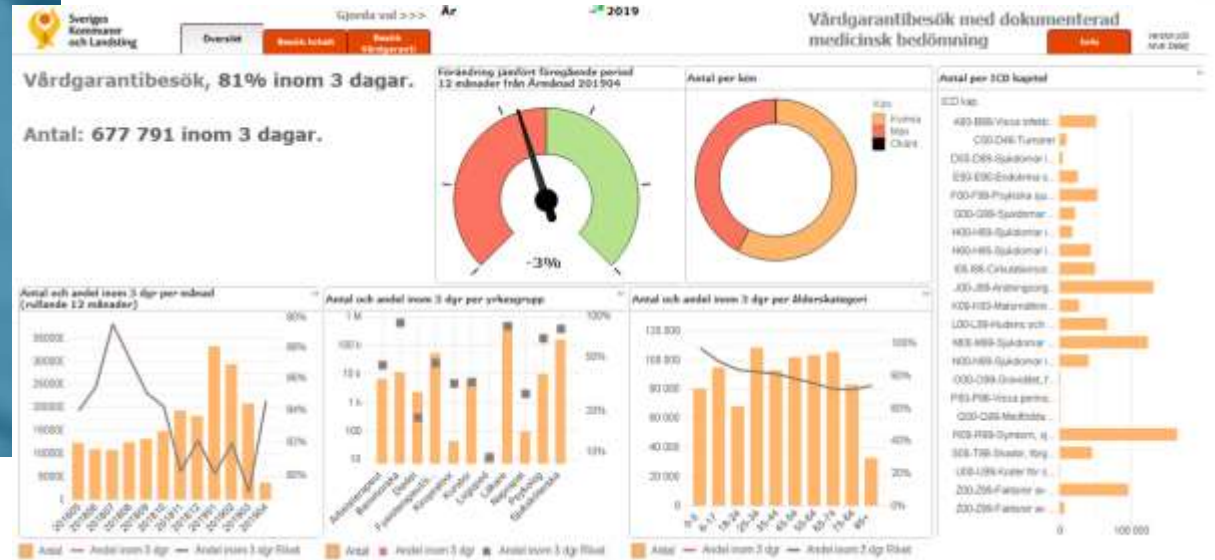
70%

OPERATION/ÅTGÄRD

70% har efter beslut om behandling väntat 90 dagar eller kortare i mars 2019

[Se detaljer](#)

Analysverktyg för lokal återföring av data



Förstärkt vårdgaranti, implementering Region Uppsala

Utgångsläge januari 2019



- Längst väntetider till psykolog och kurator med lägst andel medicinsk bedömning inom tre dagar
- Diagnossättning inom sjuksköterskegruppen kring 52%
- Flertalet verksamheter upplevde att lagändringen var otydlig i hög eller viss grad
- Vissa primärvårdsmottagningar som närakut och jourmottagning ingick ej i mätningen
- Sammantaget 71% medicinsk bedömning inom tre dagar

Fyra målområden identifierade



Åtgärder i korthet

Utifrån enkät till verksamhetschefer fokuserat arbetet gentemot sjuksköterskegruppen enligt önskemål

Skapat regional rapport för förstärkt vårdgaranti för samtliga verksamheter

Arbetat fram lathund med patientfall och exemplifieringar

Genomfört månatliga utskick till samtliga verksamheter som har en diagnosättnin/KVÅ-registrering understigande 70% för sjuksköterskor

Deltagit på fyra utbildningsdagar för sjuksköterskor med utbildningscase

Besökt vårdcentraler som önskar besök och informationsdragningar på plats

Samverkat nära med Primärvårdens IT-support kring utbildningarna då flertalet frågor rör vårdtjänster och bkningsunderlag

Inkluderat jourmottagningarna i länet från augusti 2019 och utbildat dessa verksamheter

Fokuserat genomlysningen på psykologer och kuratorer på Enköpings vårdcentraler och gett ett riktat verksamhetsstöd till dessa vårdcentraler

Resultat augusti/september 2019

- 77% medicinska bedömningar inom tre dagar aggregerat
- Diagnossättningen 65% inom distrikts- och sjuksköterskegruppen, en ökning med 13%
- Inom psykolog och kuratorgruppen ses en förbättring, främst beroende på korrekt registrering och förändrade arbetsätt såsom akuta tider och drop-in till dessa yrkesgrupper inom vissa verksamheter



Lärdomar

- Finns fortsatta behov av stöd hos vårdverksamheterna, vi har fångat upp deras önskemål genom enkla forms-enkäter
- För oss har sjuksköterskegruppen varit en stor nyckel
- Små insatser varje månad ger verksamheterna ett ganska gott stöd
- Samla professionsgrupperna och diskutera öppet har varit uppskattat och framgångsrikt
- Segt och uthålligt jobb

Kontaktuppgifter

Lisbeth Isaksson

08-452 70 81

lisbeth.isaksson@skl.se

Sveriges Kommuner och Landsting

Johan Assarsson

08 – 452 77 15

johan.assarsson@skl.se

Nina Anundsson

018-611 65 581

nina.anundsson@regionuppsala.se

Region Uppsala